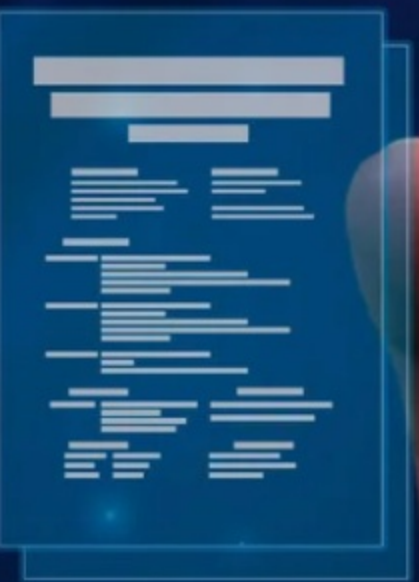


MISTER IA

Intelligence artificielle : où en est-on et que faut-il attendre des prochaines années ?



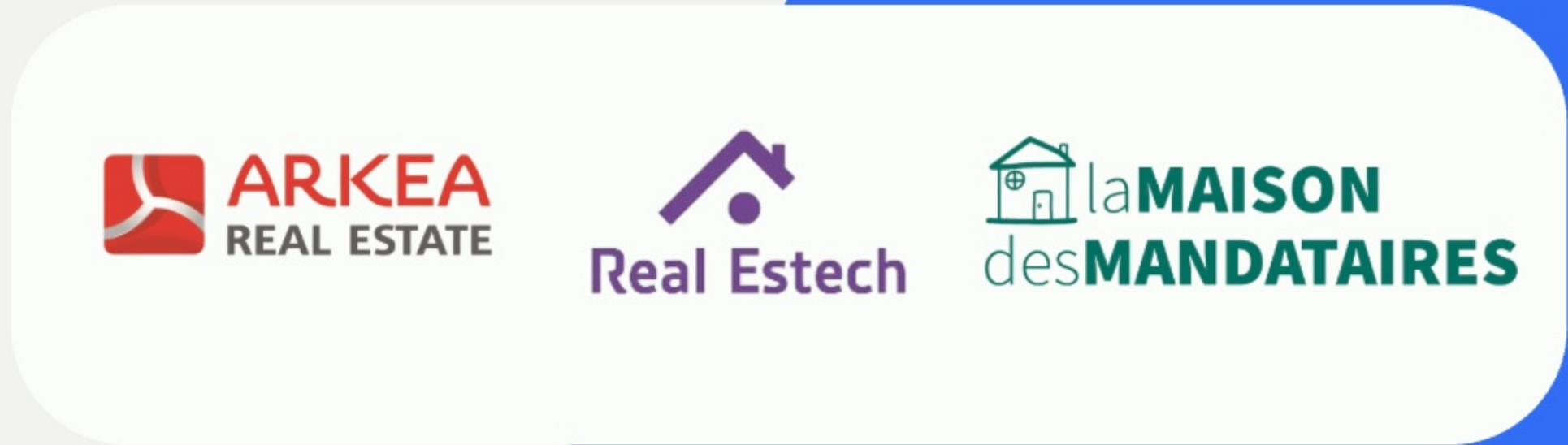
PANTHÉON SORBONNE
UNIVERSITÉ PARIS 1





Martin Pavanello

CEO



Les dates clés de Mister IA

NOVEMBRE 2022

Lancement grand public de ChatGPT, rapidement suivi par Microsoft Copilot, Gemini, Claude, etc.



DEPUIS MARS 2023

Création du plus gros média IA générative en France (60 000 abonnés newsletter + plateformes)

DEPUIS SEPTEMBRE 2023

Création d'un accompagnement IA complet à destination des entreprises, de l'audit à la formation en passant par des phases de conseil structurantes

AOUT 2025

Mister IA est devenu leader en France sur la formation en IA Generative (20 000 personnes formées) et a accompagné plus de 150 entreprise en conseil. La société compte 100 collaborateurs

Les trois métiers de Mister IA

Services de conseil

BtoB

- **Audit des cas d'usages :**
 - Analyse exhaustive des process de travail
 - Identification des points d'implémentation de l'IA
 - Recommandations et roadmap IA
- **Développement sur-mesure :**
 - Automatisation
 - Agents IA
- **Conduite du changement :**
 - Animation des référents IA
 - Suivi sur moyenne/longue période

Formation

BtoB et BtoC

- **Acculturation des équipes**
 - Webinars de découverte
 - Animation de séminaires
- **Coaching CEO**
 - Coaching de dirigeants d'entreprise et de Comex
- **Formations des équipes :**
 - Programmes de formations sur-mesure
 - Animation en présentiel ou en distanciel



Vente de licences

BtoB

- **Revendeur de licences**
 - Paramétrage
 - Veille nouvelles fonctionnalités
 - Gestion des arrivées-départs de collaborateurs



Mister IA : 850 entreprises accompagnées en deux ans

Nos chiffres clés après deux années d'activité, auprès de plus de 850 clients en France et à l'international

1 000

entreprises
accompagnées

850 entreprises accompagnées depuis 2023 dont 150 en audit/conseil et 700 en formation, 5% d'entre elles sont situées à l'étranger.

150

missions de conseil
réalisées

150 missions de conseil achevées depuis 2023, sur l'ensemble des outils d'IA Gen : **ChatGPT, Claude, Copilot, Gemini, Mistral, etc.**

2 500

sessions de formation
dispensées

2 500 journées de formation dispensées depuis 2023, pour un total de 25 000 personnes formées, dont 80% en présentiel

9.3/10

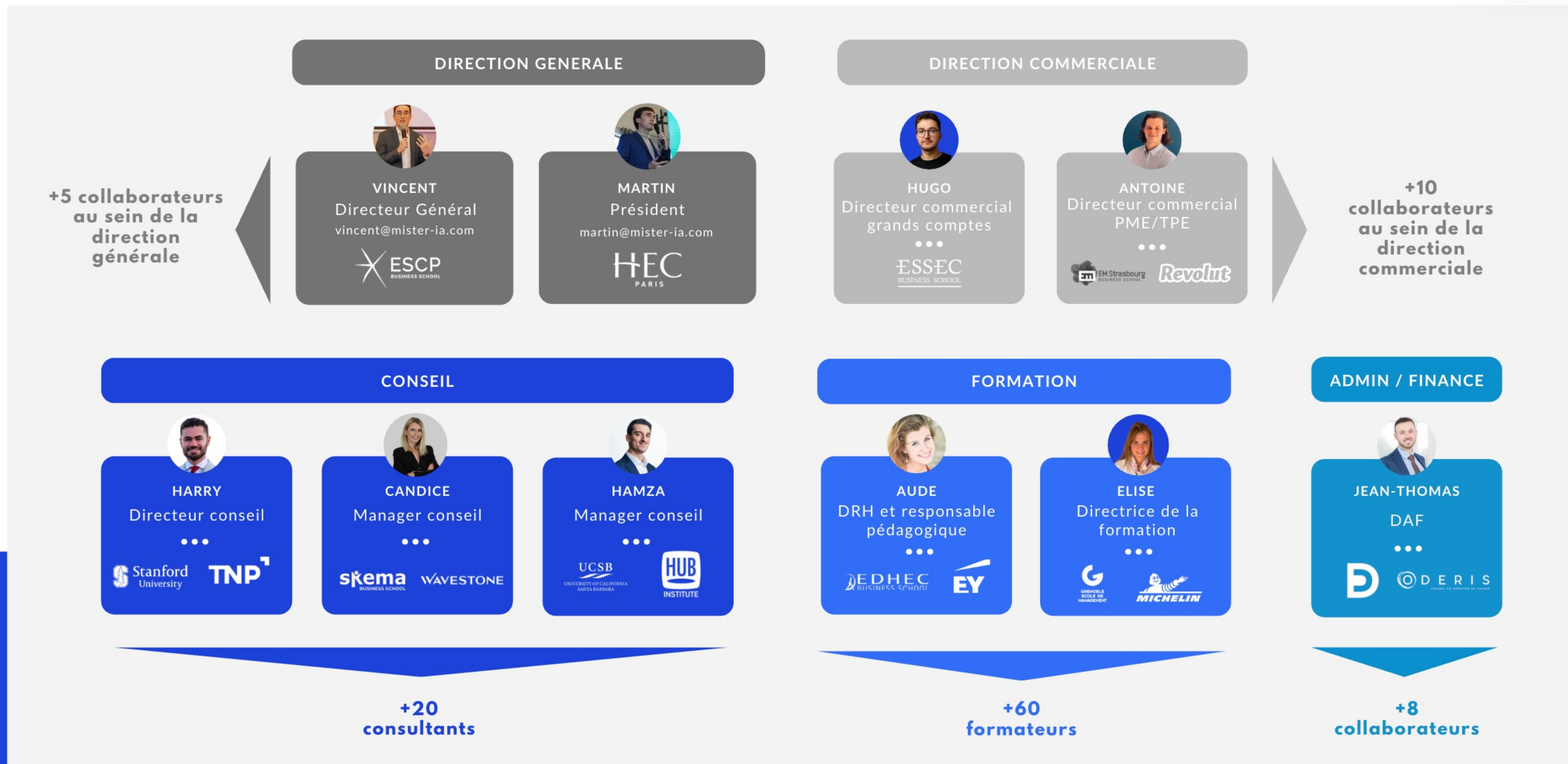
de note moyenne à
nos formations

Selon le questionnaire officiel de **Qualiopi**, nos stagiaires nous attribuent la note moyenne de 9,3 / 10 (11 200 notes reçues, soit 45% du total)



Mister IA : plus 150 collaborateurs dans l'équipe

Une équipe de plus de 100 personnes au service de nos clients, pour les conseiller et les accompagner de A à Z

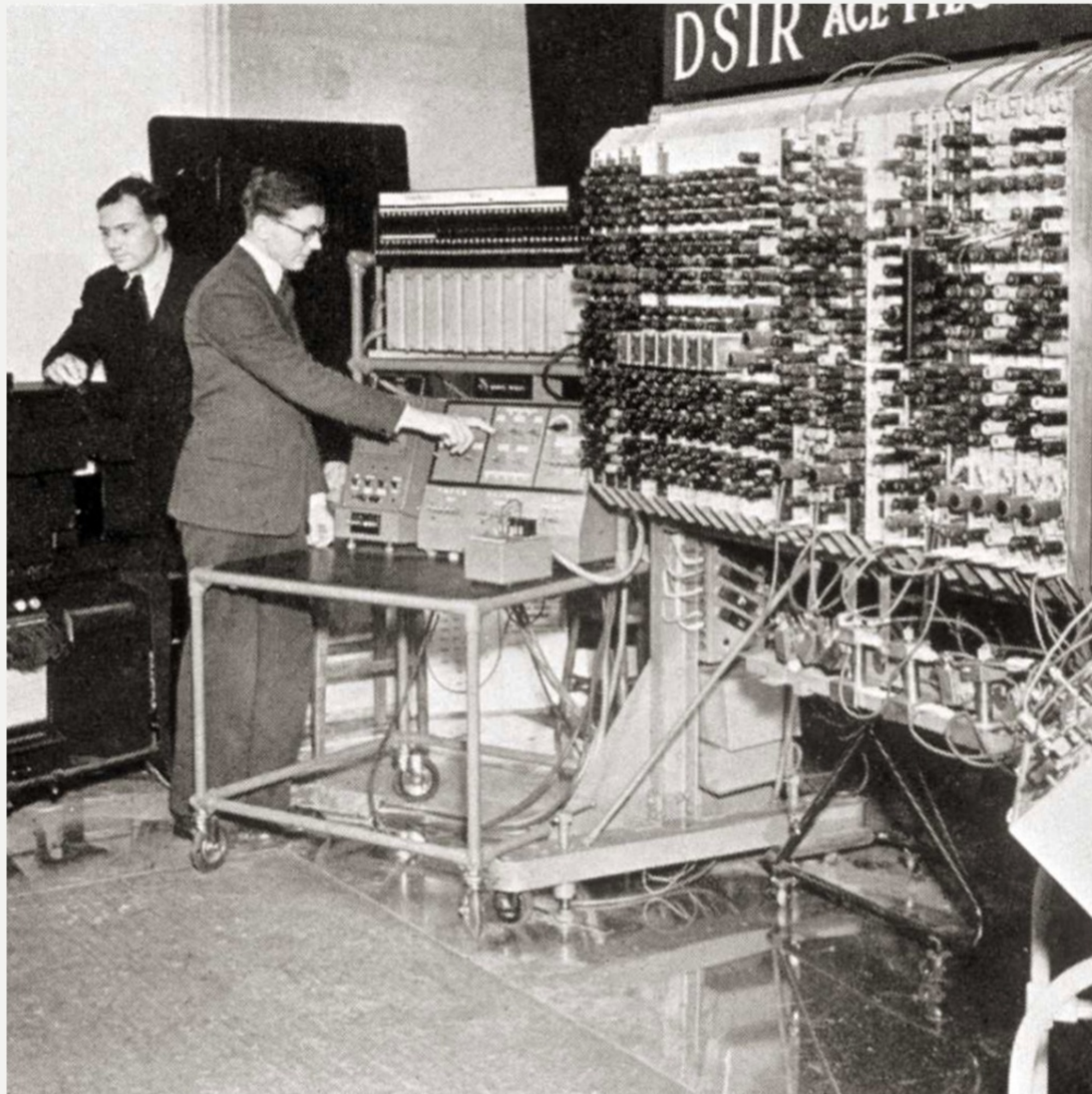


Nos clients



L'IA : kézako?

L'IA : kézako?



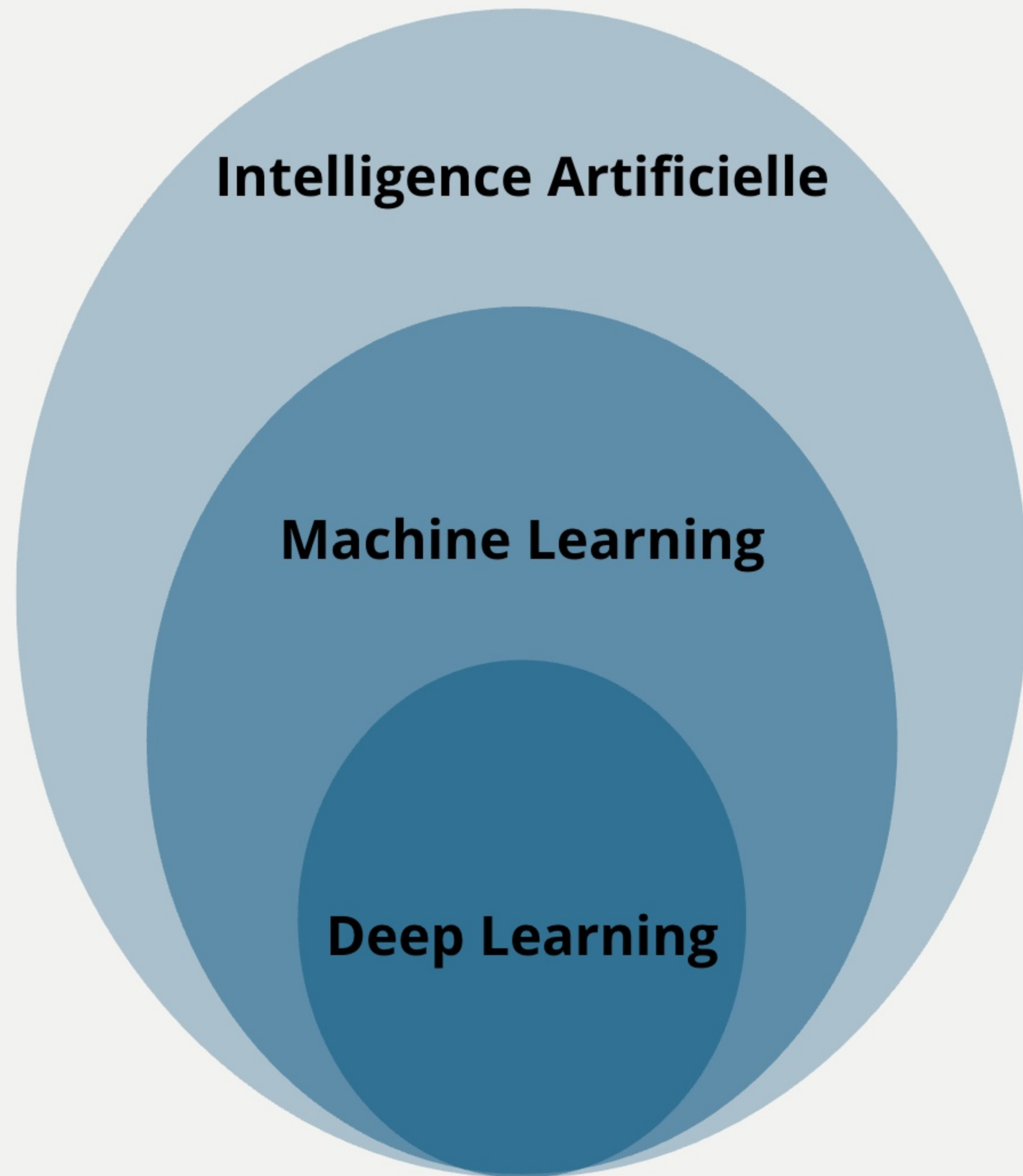
1942

Alan Turing, les bases de l'intelligence artificielle

Mathématicien britannique pionnier de l'informatique, Alan Turing (1912-1954) est connu pour avoir brisé les codes nazis, notamment ceux de la **machine Enigma**, pendant la Seconde Guerre mondiale.

- Pionnier de l'IA
- Inventeur du "Test de Turing"
- Lancement des bases du concept de calcul pour des algorithmes

L'IA : kézako?



1990

L'arrivée du Machine Learning

Le Machine Learning est un domaine de l'intelligence artificielle qui consiste à **laisser des algorithmes découvrir des « patterns »**, à savoir des motifs récurrents, dans les ensembles de données. Ces données peuvent être des chiffres, des mots, des images, des statistiques...

- Besoin d'un grand nombre de données
- Amélioration en continu
- Capacité à effectuer des prédictions

L'IA : kézako?



L'IA : kézako?



2015

L'apparition de l'IA générative

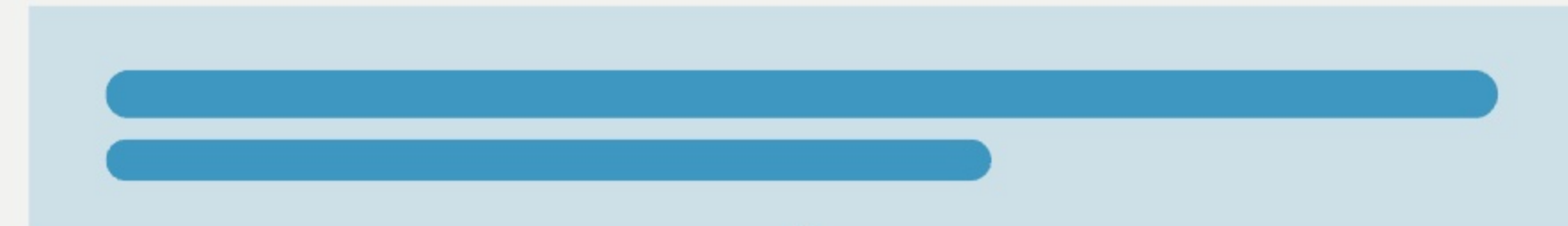
L'IA générative bouleverse le secteur car pour la première fois une IA est capable de produire du contenu original à partir de motifs répétitifs.

- Production d'images
- Production originale
- Production infinie



L'IA : kézako?

Entrée de texte



Modèle de langage



Sortie de texte



2017

La révolution des modèles de langage

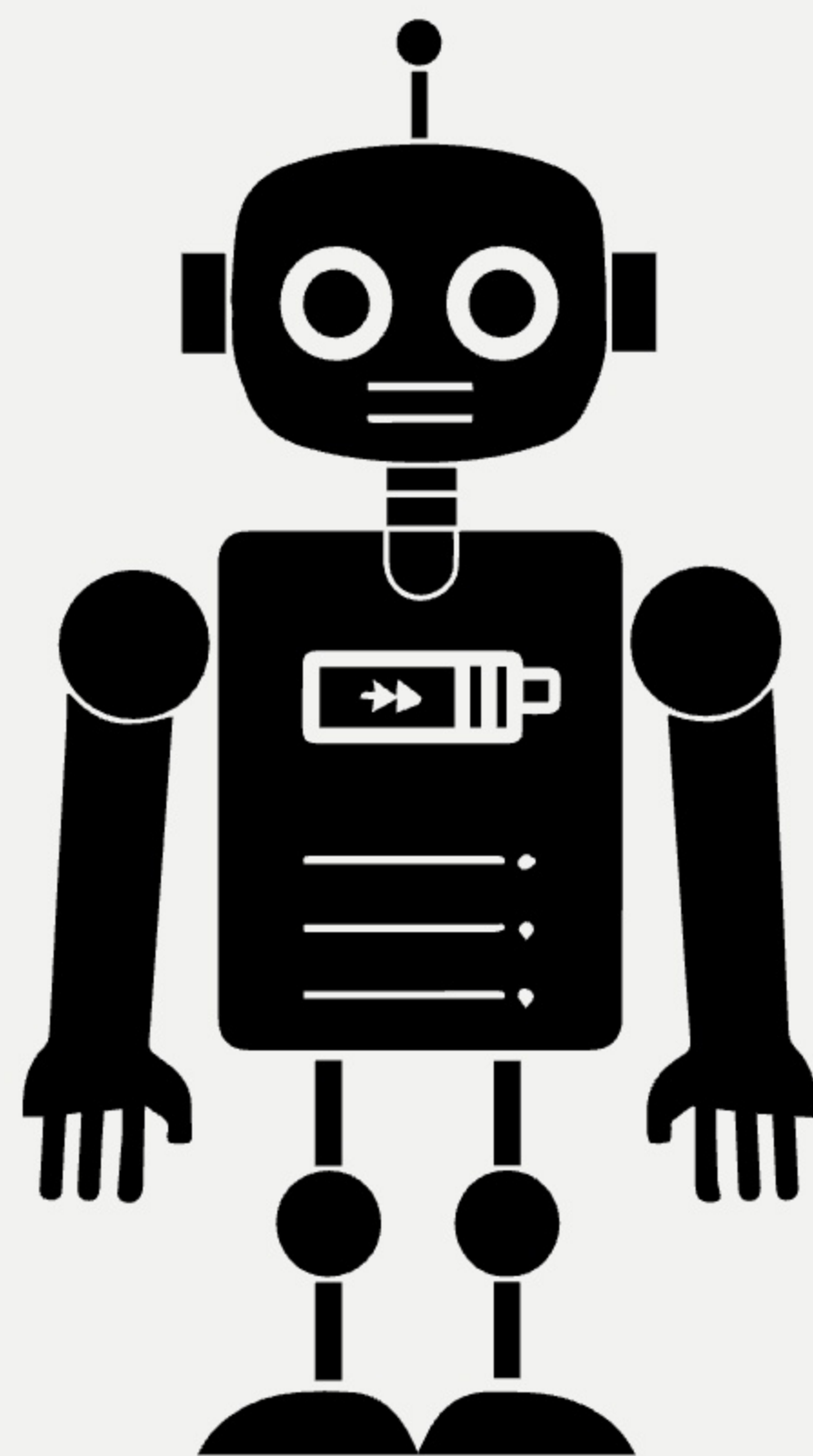
Enfin, la machine réussit à cracker un domaine impossible jusqu'ici : **le langage**. Un modèle de langage de grande taille (ou LLM en anglais) s'appuie sur de vastes corpus de textes de diverses sources (livres, articles de presse, pages Web, etc.) **pour prédire, à partir d'un mot donné, les mots et les phrases suivants dans un texte.**

- Entraînement avec des milliards de données
- Technologie Transformer
- Analyse et génération de texte

L'IA, une vraie intelligence ?

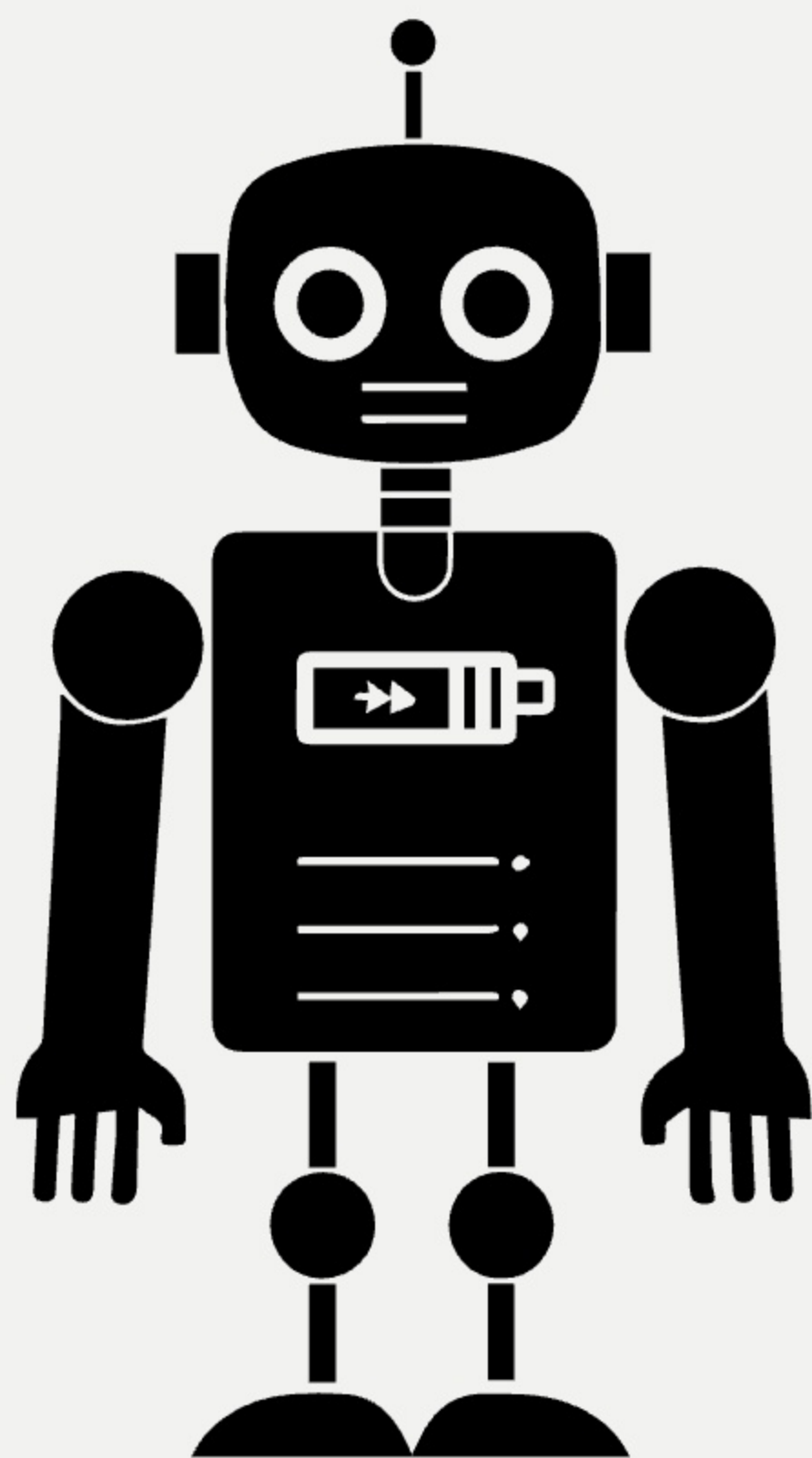
Différence avec l'intelligence humaine

Reconnaître un chien



Différence avec l'intelligence humaine

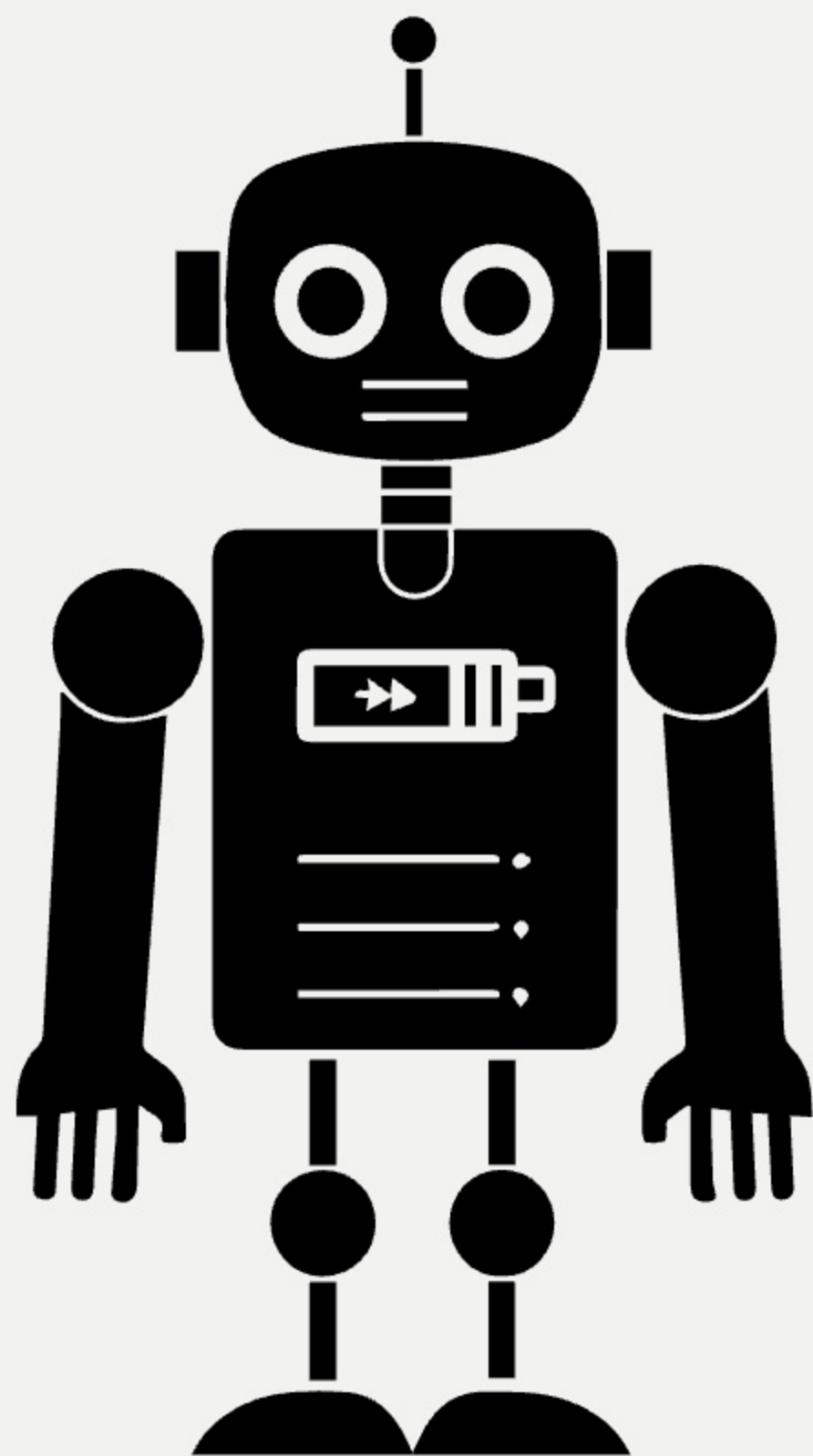
Reconnaître un chien



100 000 images

Différence avec l'intelligence humaine

Reconnaître un chien



100 000 images



2 images

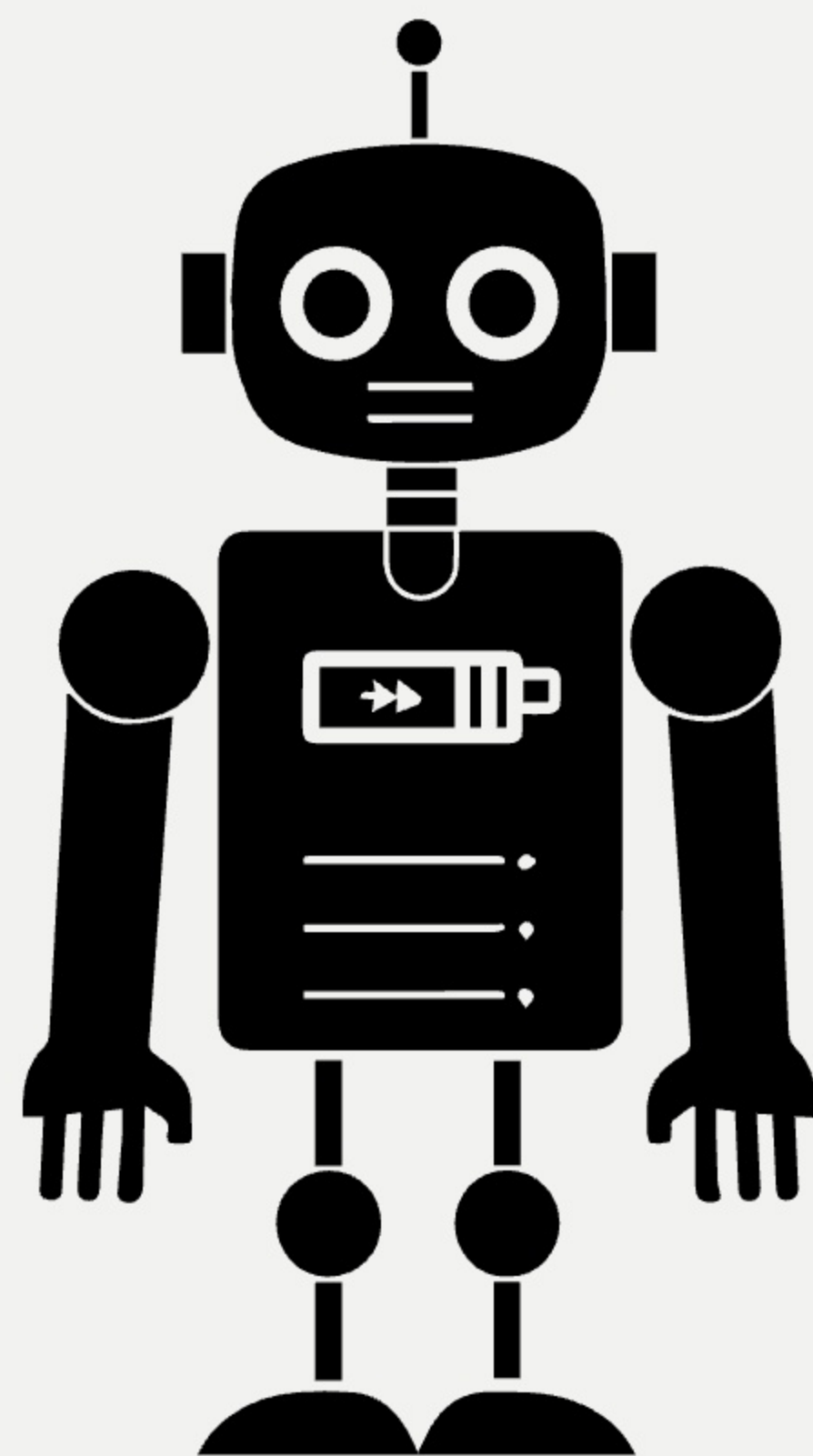
Différence avec l'intelligence humaine

Alpha Go développé par Deep Mind bat Fan Hui en 2015



Différence avec l'intelligence humaine

Jouer au jeu du Go

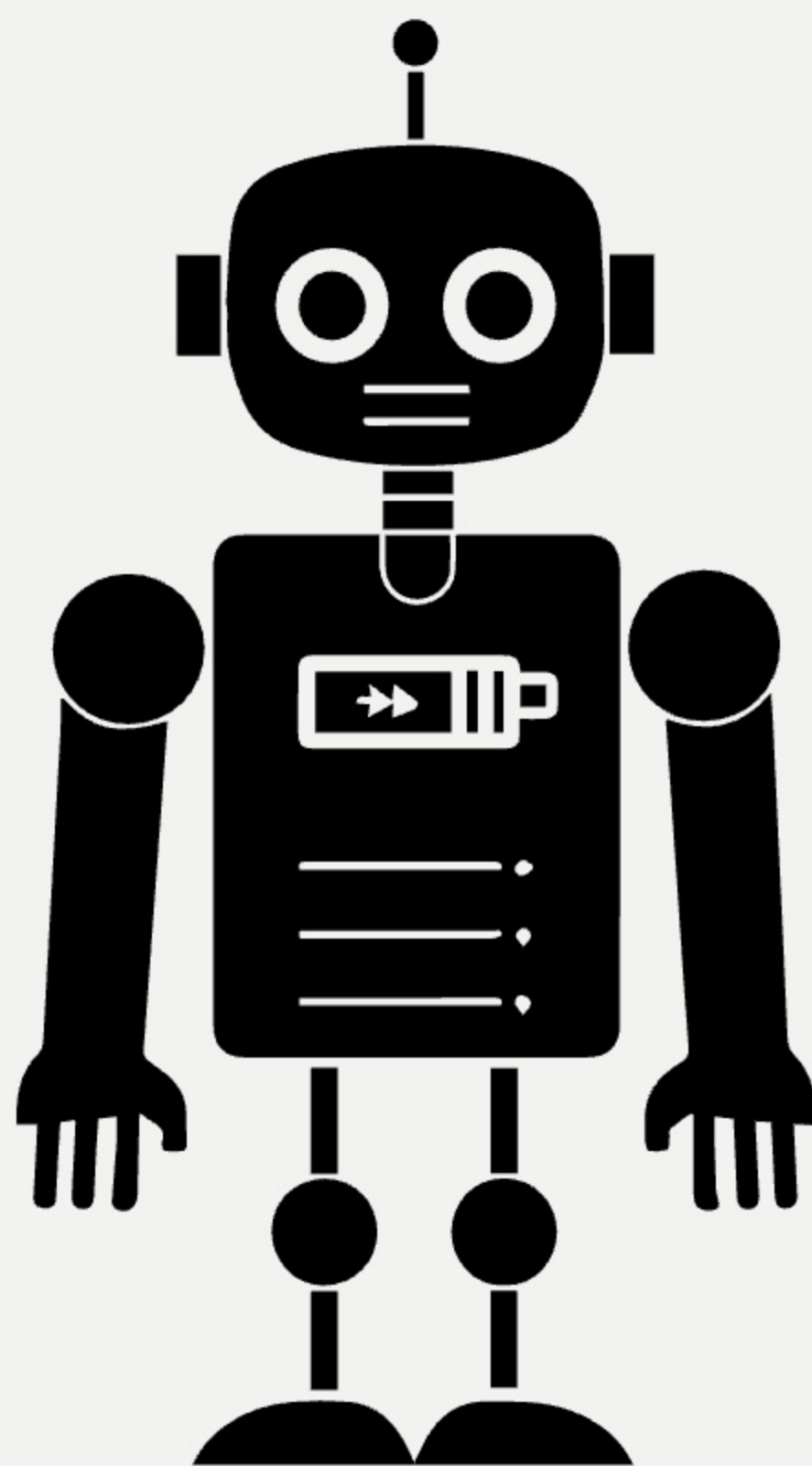


VS



Différence avec l'intelligence humaine

Jouer au jeu du Go



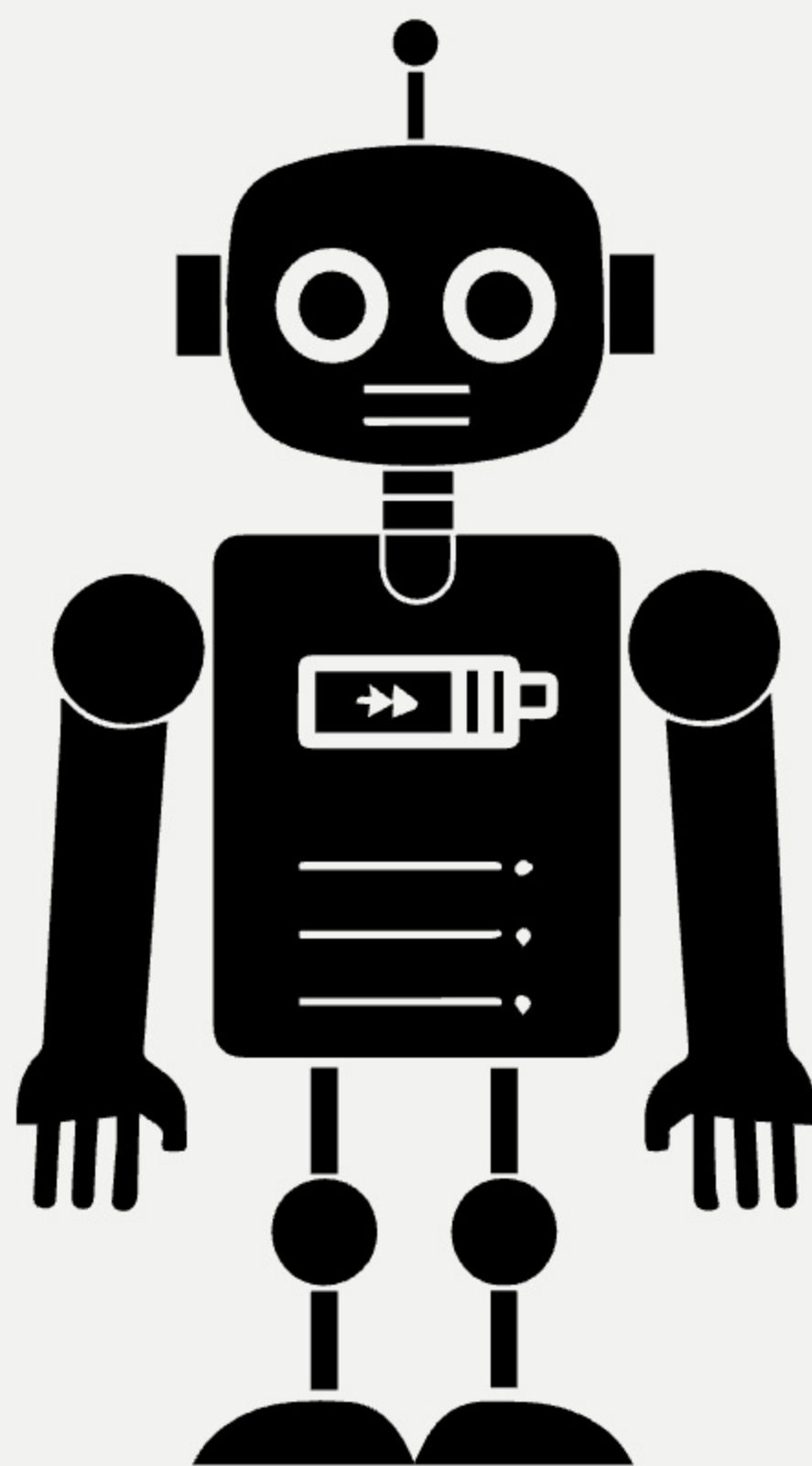
VS



440 kW

Différence avec l'intelligence humaine

Jouer au jeu du Go

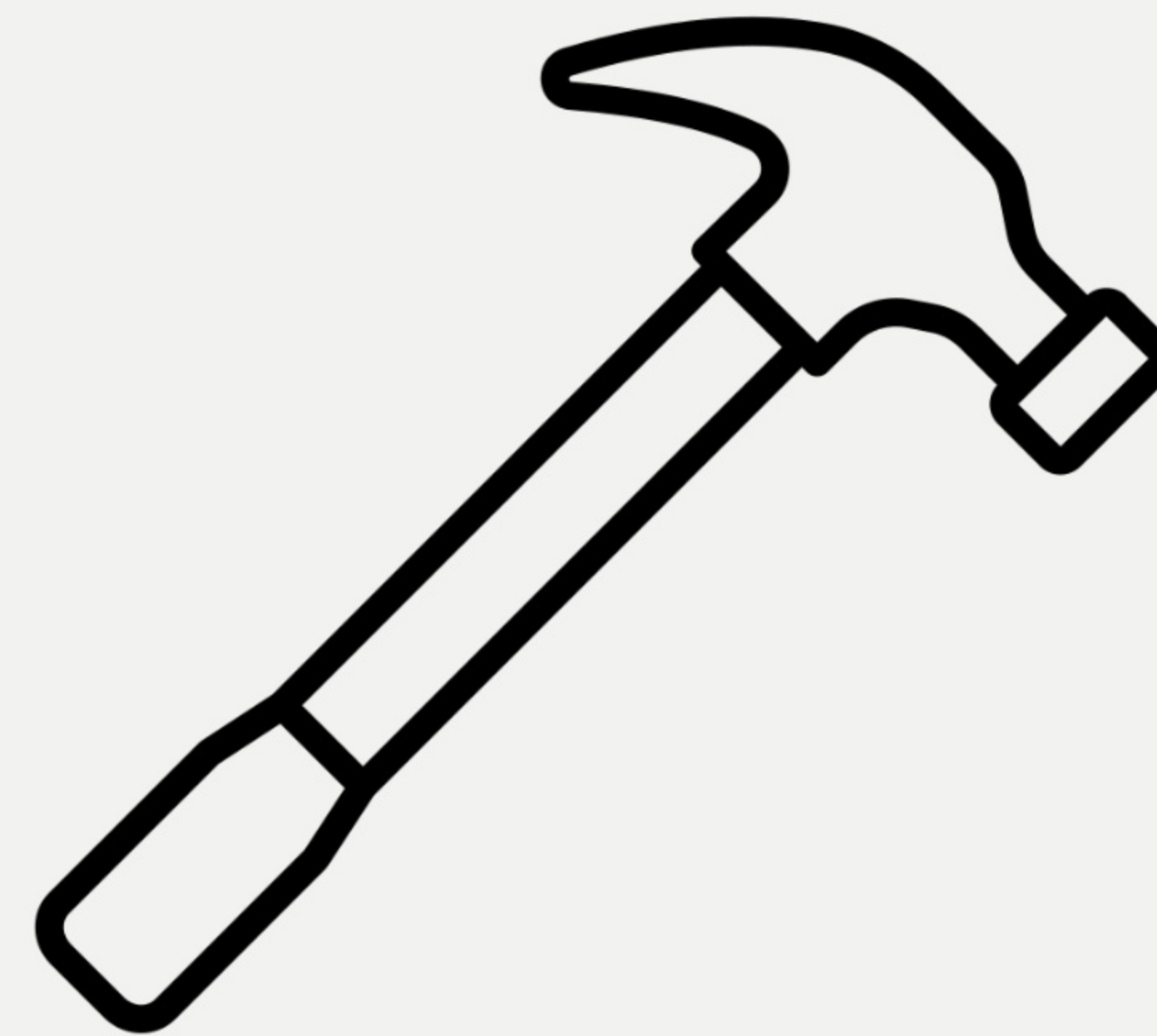
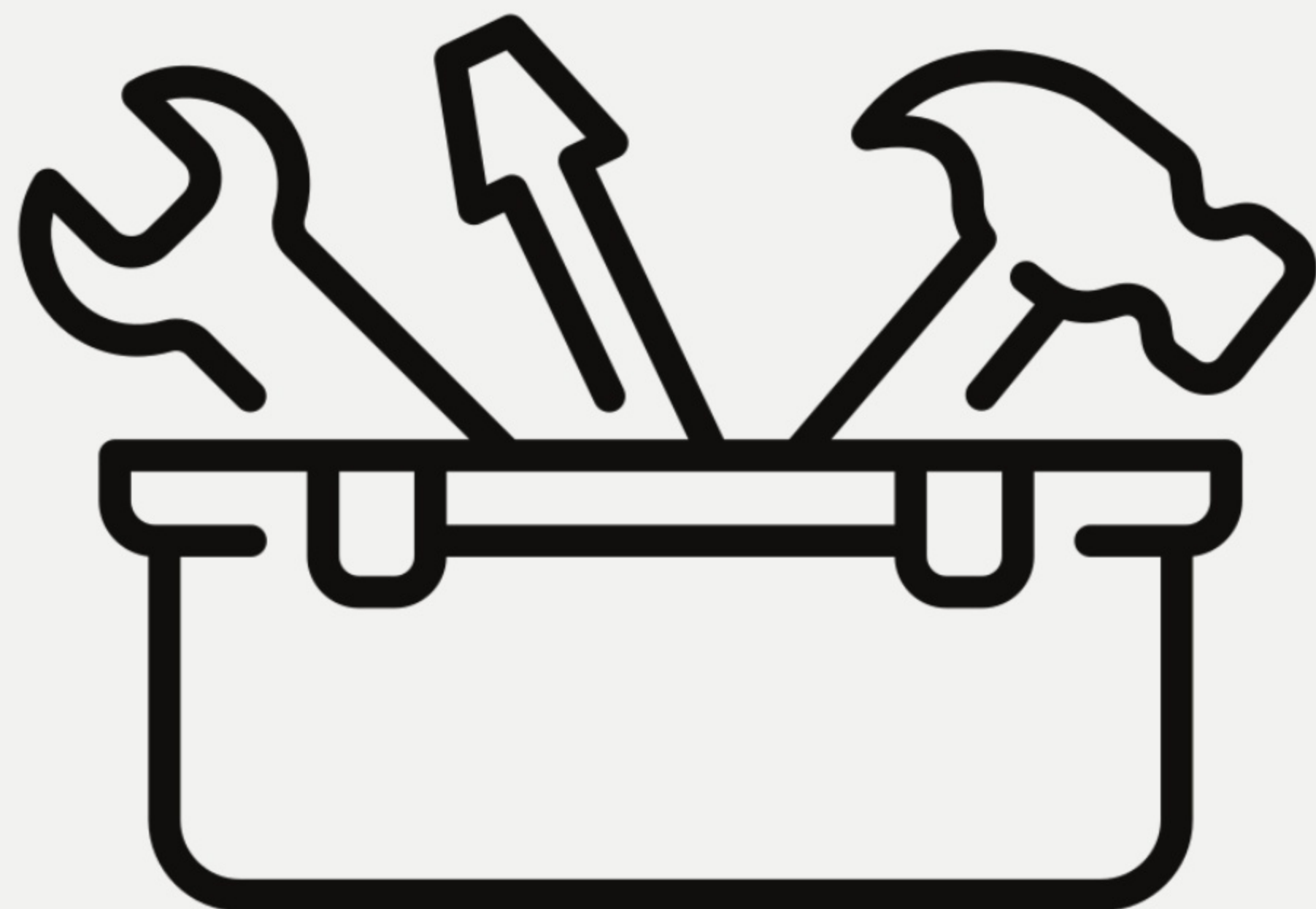


440 kW



20 W

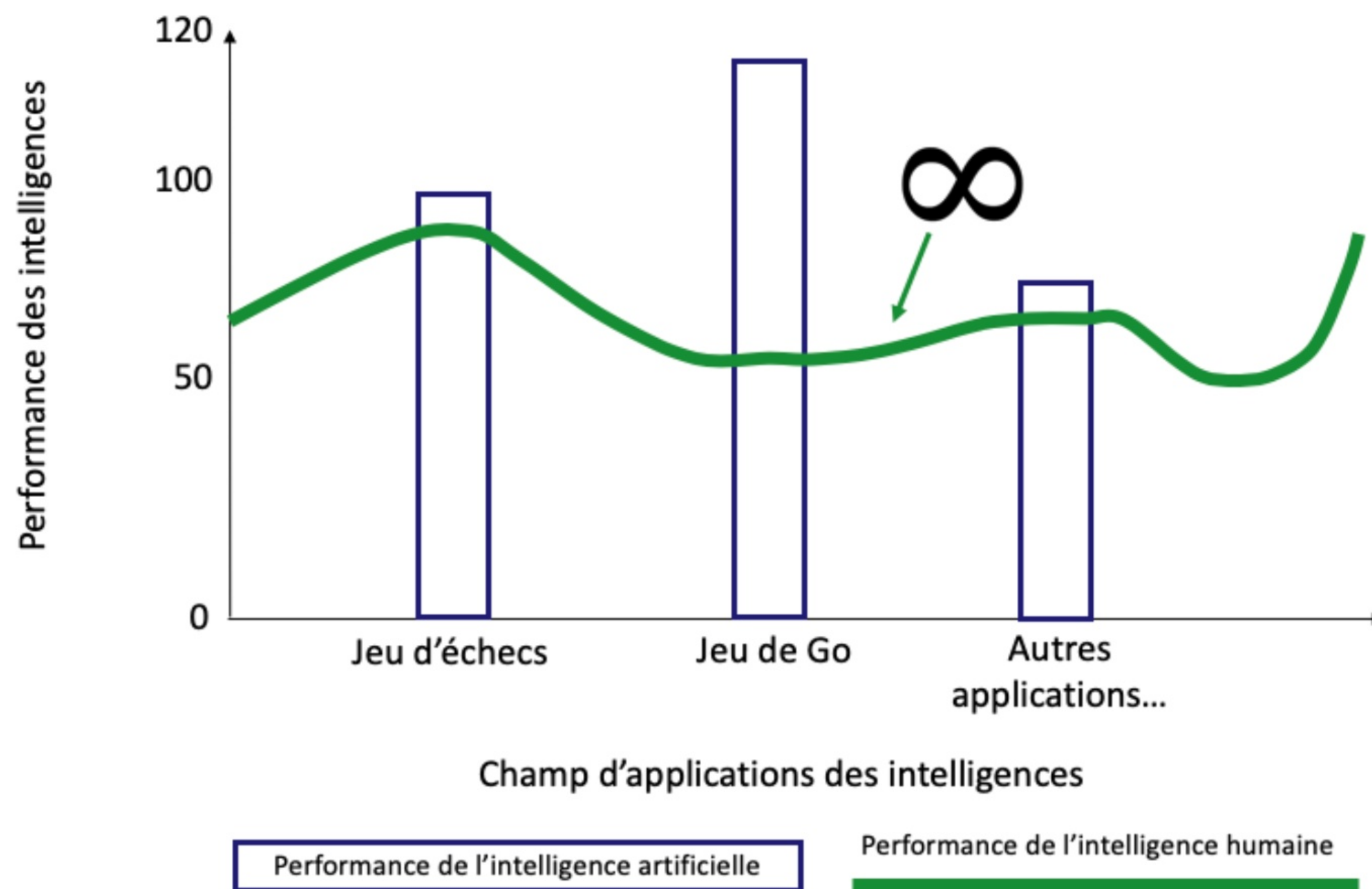
Une boîte à outils



Des outils spécialisés dans un domaine précis

Différence avec l'intelligence humaine

L'intelligence artificielle et l'intelligence humaine sont différentes
 L'intelligence humaine est capable d'appréhender un nombre infini d'enjeux tandis que l'intelligence artificielle n'est capable que de traiter que des sujets pour lesquels elle fut programmée



Source : Luc Julia

Où en est-on sur les outils ?

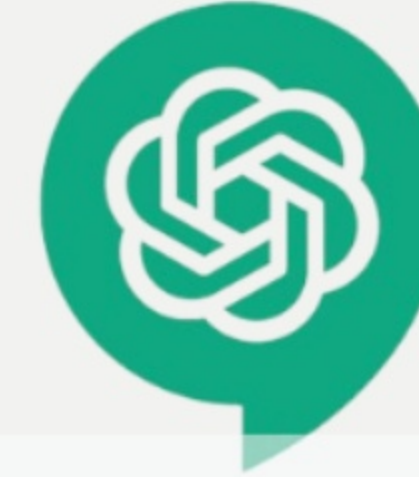
L'arrivée de ChatGPT



Sam Altman

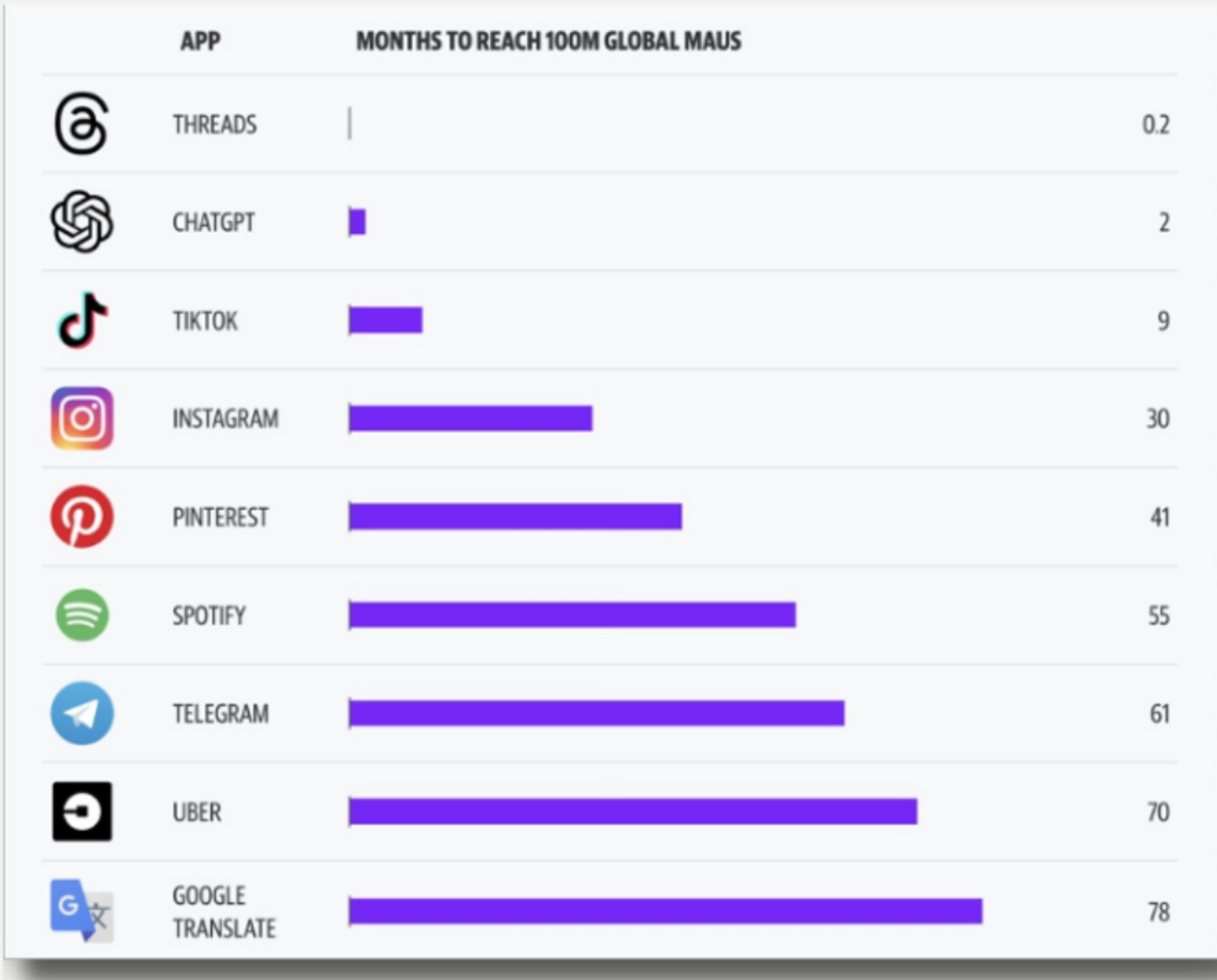
CEO d'OpenAI

ChatGPT



- **Novembre 2022** : Interface accessible au grand public
- **Microsoft majoritaire** : 10Md de dollars investis
- **Evolution rapide des modèles** : GPT-1, 2, 3, 4, 4o, 5

L'arrivée de ChatGPT – Une adoption historique



OpenAI: ChatGPT now has 900 million weekly active users

Published: February 27, 2026 at 11:31 am | Read Time: 1 minute

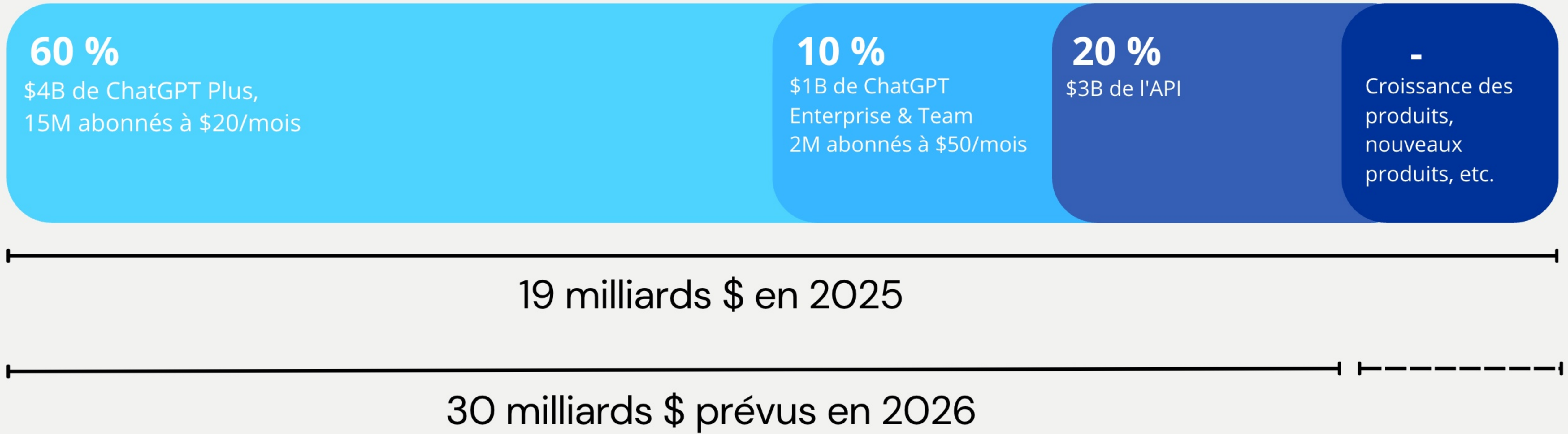
OpenAI reports the new usage milestone as paid subscriptions surge — the latest evidence that AI has become mainstream for daily use.

ChatGPT now has more than 900 million weekly active users, OpenAI announced. This is the first time OpenAI has publicly cited the 900 million weekly active user mark.

Why we care. User behavior continues to fragment beyond traditional search. If 900 million people use ChatGPT weekly, discovery, research, and product comparisons are increasingly happening within AI interfaces. That said, many of those actions tend to lead users to traditional search for confirmation.

L'arrivée de ChatGPT – Un outil qui génère du CA

Prévision chiffre d'affaires 2026



L'arrivée de ChatGPT – Des investissements records



Microsoft

OpenAI, la maison mère de ChatGPT, valorisé 852 milliards de dollars après une levée de fonds record

Par Le Figaro avec AFP

Le 1 avril 2026 à 02h21



Le logo d'OpenAI. Dado Ruvic / REUTERS

Le leader mondial de l'IA générative a bouclé sa dernière levée de fonds par un montant record de 122 milliards de dollars, ouvrant la voie à une introduction en Bourse très attendue.

L'arrivée de ChatGPT – Des investissements records

amazon

Anthropic, portée par son modèle Claude et ses outils d'IA pour entreprises, est désormais valorisé à 380 milliards de dollars

L'entreprise américaine d'intelligence artificielle attire des investisseurs prestigieux et s'impose comme un acteur incontournable dans ce secteur.

Le Monde avec AFP


Publié le 12 février 2026 à 22h56, modifié le 13 février 2026 à 07h53 · 🕒 Lecture 1 min.

🔖 Lire plus tard



PUBLICITÉ

Simulez votre financement dès maintenant sur :



SPONSORISÉ PAR ONLIZ

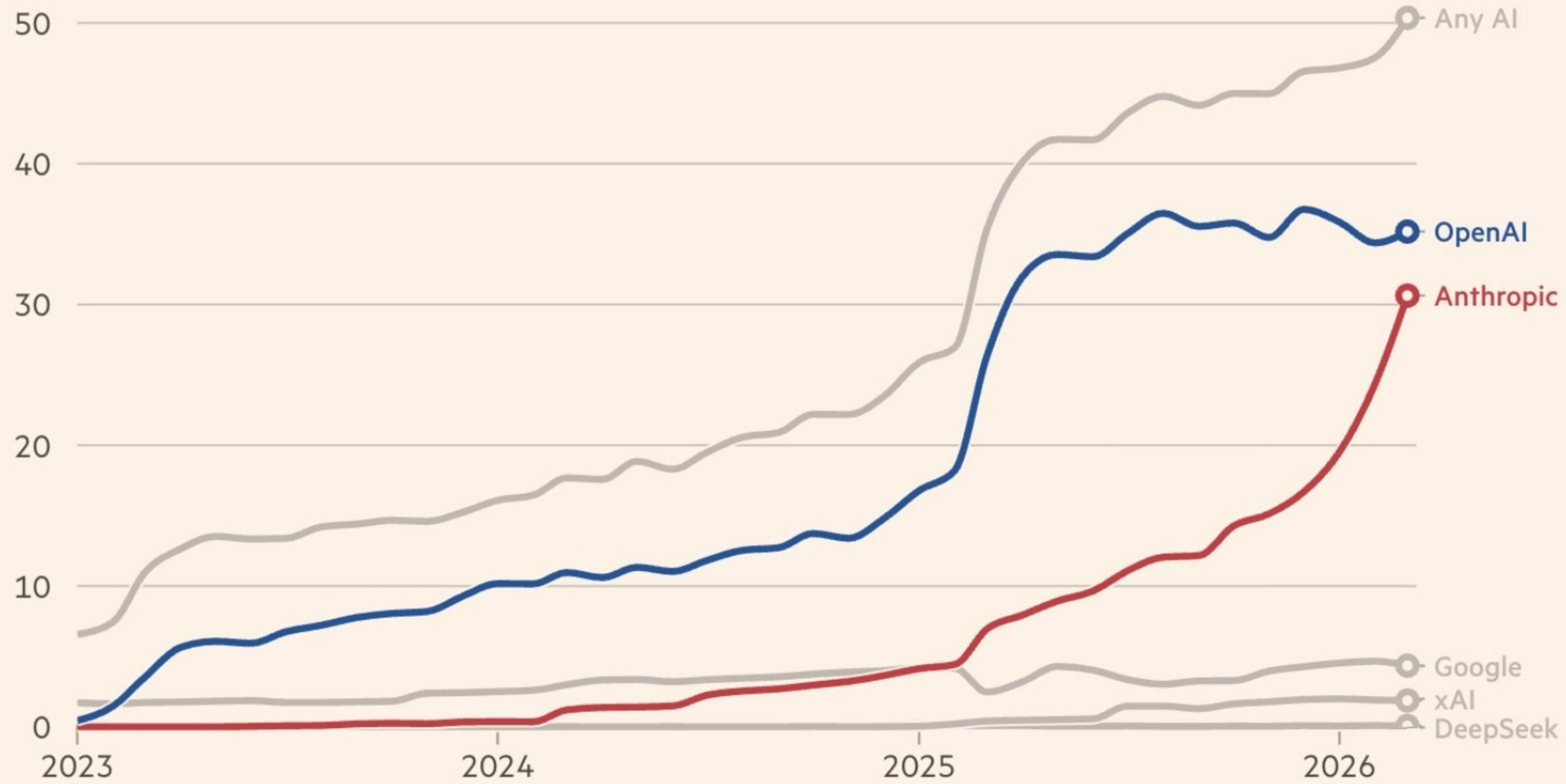
Simulez Votre Financement Ici

VOIR PLUS

Zoom sur Claude

US businesses are rapidly adopting **Anthropic** products

Share with paid subscription to AI models, platforms and tools (%)

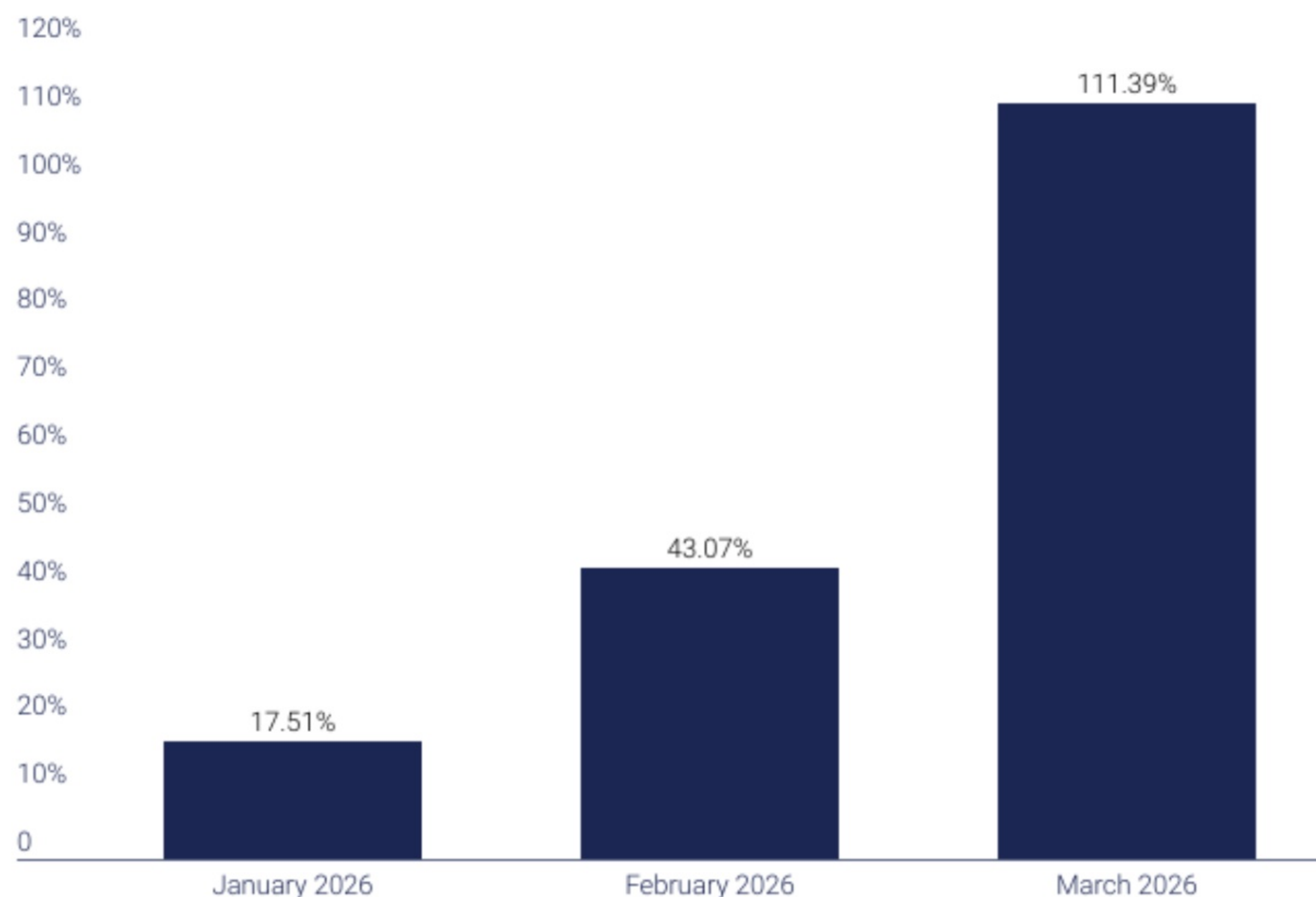


FINANCIAL TIMES

Source: [Ramp AI Index](#) • Google share understated as it excludes AI tools bundled with other products, such as Gmail

Zoom sur Claude

Claude AI: Month-over-month Growth in Website Visits



Total Visits Vs. Previous Month | Worldwide | All Traffic



Des enjeux micro

04. Les caractéristiques de cette révolution

1 Révolution Macro

Impact sur les process et la stratégie d'entreprise

- Refonte des processus métier et workflows d'entreprise
- Évolution des modèles économiques et de la proposition de valeur
- Restructuration des équipes et répartition des compétences
- Adaptation de la stratégie globale face à la disruption du marché

2 Révolution Micro

Impact sur vos habitudes de travail quotidiennes

- Optimisation des tâches individuelles et gain de productivité personnel
- Nouvelles méthodes de recherche et de traitement de l'information
- Assistance à la rédaction, analyse et génération de contenu
- Augmentation des capacités individuelles sur l'ensemble du cycle de travail

04. Les caractéristiques de cette révolution

1 Gagner du temps



Le bénéfice le plus évident : accélération significative des tâches bureautiques.

- Rédaction assistée : textes, emails et présentations en fraction du temps habituel
- Recherche d'information plus rapide et synthétisée
- Automatisation des tâches répétitives

2 Améliorer la qualité



L'IA permet non seulement d'aller plus vite, mais aussi de produire un travail de meilleure qualité.

- Comptes rendus plus clairs et mieux structurés
- Études de marché plus complètes
- Analyses plus subtiles et nuancées
- Documents plus professionnels

GAIN OUBLIÉ

3 Nouvelles tâches



Le temps libéré permet d'entreprendre des tâches auparavant négligées faute de temps.

- Veille concurrentielle et technologique
- Développement de nouvelles compétences
- Réflexion stratégique et créative
- Networking professionnel

GAIN OUBLIÉ

04. Les français et l'IA

BAROMÈTRE 2025 IFOP POUR TALAN

LES FRANÇAIS ET LES IA GÉNÉRATIVES

Étude réalisée par l'Ifop pour Talan en mars 2025

L'enquête a été menée auprès d'un échantillon de 1100 personnes, représentatif de la population française âgée de 18 ans et plus.

86%

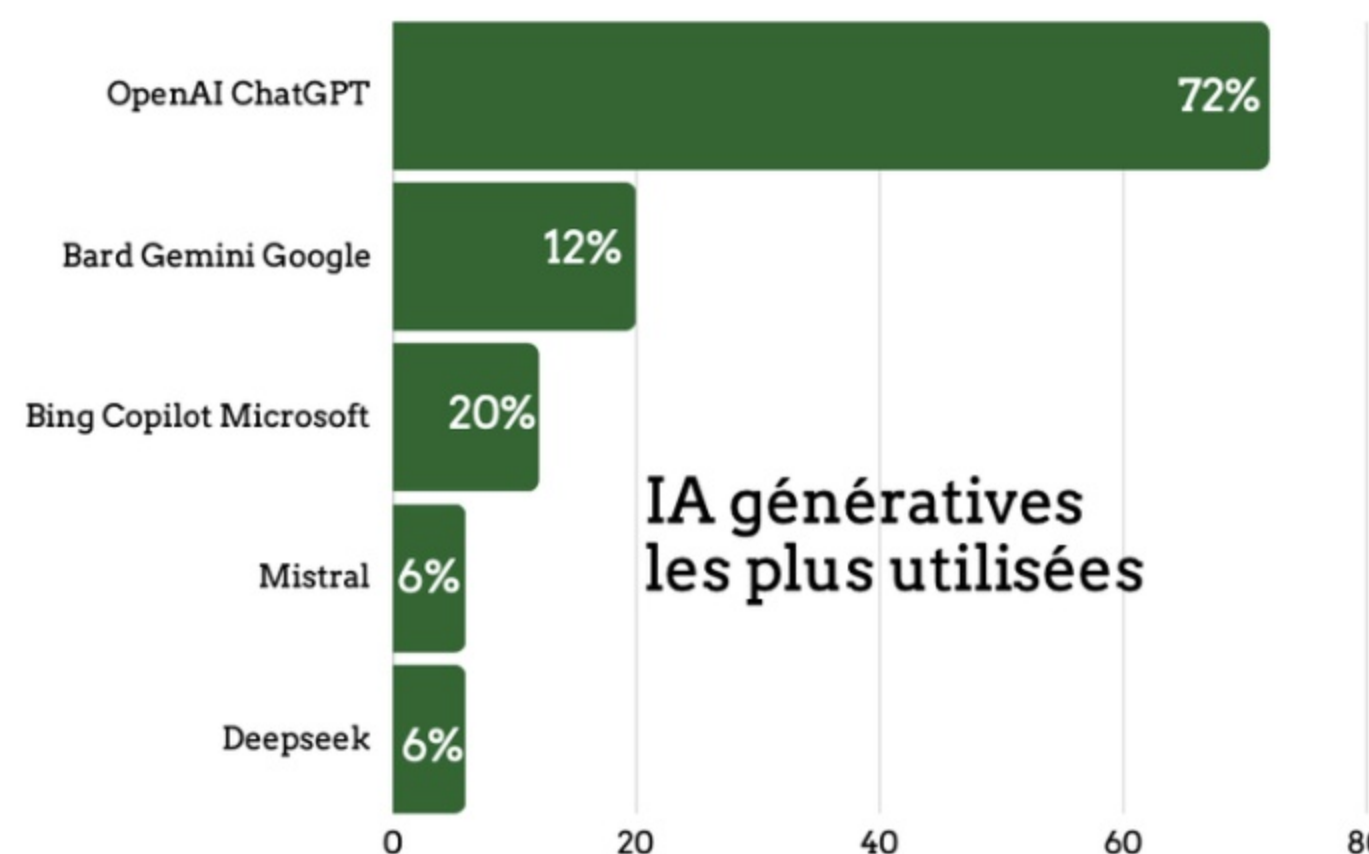
des Français ont entendu parler des IA génératives

43% des utilisateurs d'IA génératives les utilisent dans un cadre professionnel



45%

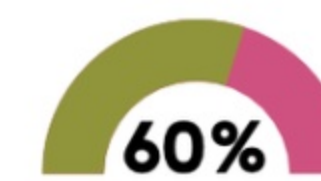
Nombre d'utilisateurs Français qui utilisent les IA génératives contre 32% en 2024 (+40,6%)



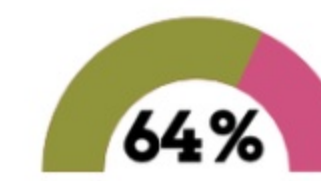
IA génératives les plus utilisées

perçoivent un gain de productivité et d'efficacité supérieur à 40% grâce aux IA génératives

29%



60% craignent une trop forte dépendance à des entreprises étrangères



64% représentent un enjeu de taille pour les droits d'auteur et la propriété intellectuelle

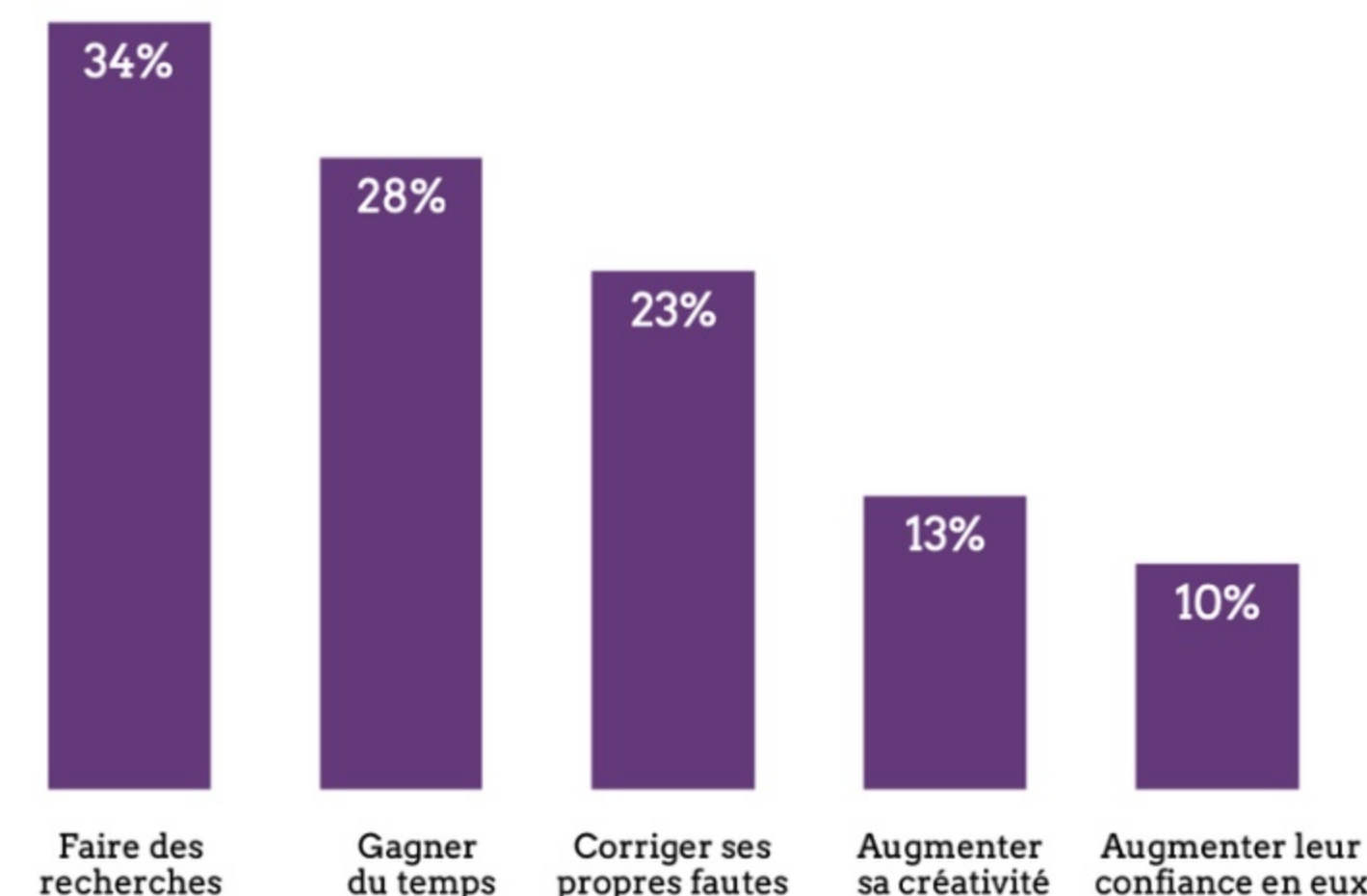


65% se sentent inquiets sur des risques de sécurité liés aux données

85%

des 18-24 ans utilisent personnellement les IA génératives contre seulement 31% des 35 ans et +

Usages et perceptions les plus fréquents



Quels sont les autres outils à avoir en tête ?



Assistant conversationnel basé sur le modèle de langage GPT développé par OpenAI



Assistant IA intégré à l'écosystème Microsoft, notamment Microsoft 365, Windows et Bing



Assistant IA développé par Anthropic, particulièrement performant sur de grand corpus de texte



Moteur de recherche alimenté par l'IA qui fournit des réponses concises et sourcées aux requêtes des utilisateurs.



Modèle d'IA multimodal développé par Google, capable de traiter et de générer du texte, des images et d'autres types de données.



Plateforme de présentation alimentée par l'IA qui permet de créer rapidement des diapositives et des documents visuels.

Quid de l'IA dans mes outils métiers ?

Software Stock Woes Deepen

Nasdaq 100 and a Morgan Stanley software index have diverged widely

— Morgan Stanley SaaS index — Nasdaq 100



Source: Bloomberg

Note: Data is normalized with percentage appreciation as of December 31, 2024.

Des enjeux pris en main par les entreprises

Qui doit prendre en main cette révolution ?



Comment s'adapter – L'expérience Mister IA

- 1** **Acculturer les collaborateurs** pour qu'ils comprennent que l'IA est pour eux et non contre eux
- 2** Se positionner sur **une charte de bonne utilisation de l'IA**
- 3** Se positionner sur **un outil généraliste le plus vite possible**
- 4** Trouver **les bons cas d'usage**
- 5** **Fomer et accompagner** les collaborateurs
- 6** **Tester et déployer** quelques projets plus avancés (agents, création d'outils, etc.)

Comment s'adapter – L'expérience Mister IA

1

Acculturer les collaborateurs pour qu'ils comprennent que l'IA est pour eux et non contre eux

Comment s'adapter – L'expérience Mister IA

2

Se positionner sur **une charte de bonne utilisation de l'IA**

Comment s'adapter – L'expérience Mister IA

3

Se positionner sur un **outil généraliste le plus vite possible**

Outils généralistes



Claude



Gemini



MISTRAL
AI_



Outils spécialisés



1

Analyser la performance des modèles

Évaluer la qualité des réponses et la pertinence du modèle selon vos cas d'usage spécifiques. La performance varie selon les tâches et les domaines d'application.

POINTS CLÉS À ÉVALUER

- Précision des réponses sur vos domaines métier
- Capacités multilingues et de raisonnement
- Gestion des nuances et du contexte
- Vitesse de traitement et de réponse
- Limites et hallucinations potentielles

EXEMPLE CONCRET

Tester GPT-4, Claude, Gemini sur des cas réels : rédaction de rapports, analyse de données, génération de code, traduction technique, résumé de documents...

2

Examiner la structure du produit

Analyser l'écosystème produit dans sa globalité : fonctionnalités disponibles, facilité d'intégration, expérience utilisateur et capacités d'extension.

ÉLÉMENTS À VÉRIFIER

- API et documentation technique
- Intégrations natives (Office, Google, CRM)
- Interface utilisateur et ergonomie
- Fonctionnalités avancées (plugins, workflows)
- Évolutivité et roadmap produit

EXEMPLE CONCRET

Vérifier : API REST disponible ? Plugins Office 365 ? Connecteurs Salesforce ? Interface collaborative ? Gestion des versions ? Support multi-équipes ?

3

Évaluer la sécurité de l'outil

Examiner en détail les aspects sécuritaires, la conformité réglementaire et les garanties de protection des données sensibles de l'entreprise.

CRITÈRES DE SÉCURITÉ

- Chiffrement des données en transit et au repos
- Conformité RGPD, ISO 27001, SOC 2
- Localisation des serveurs et souveraineté
- Audit de sécurité et transparence
- Gestion des accès et des permissions

EXEMPLE CONCRET

Vérifier : hébergement européen ? Contrats DPA signés ? Certifications sécurité ? Politique de rétention des données ? Option on-premise disponible ?

Comment s'adapter – L'expérience Mister IA

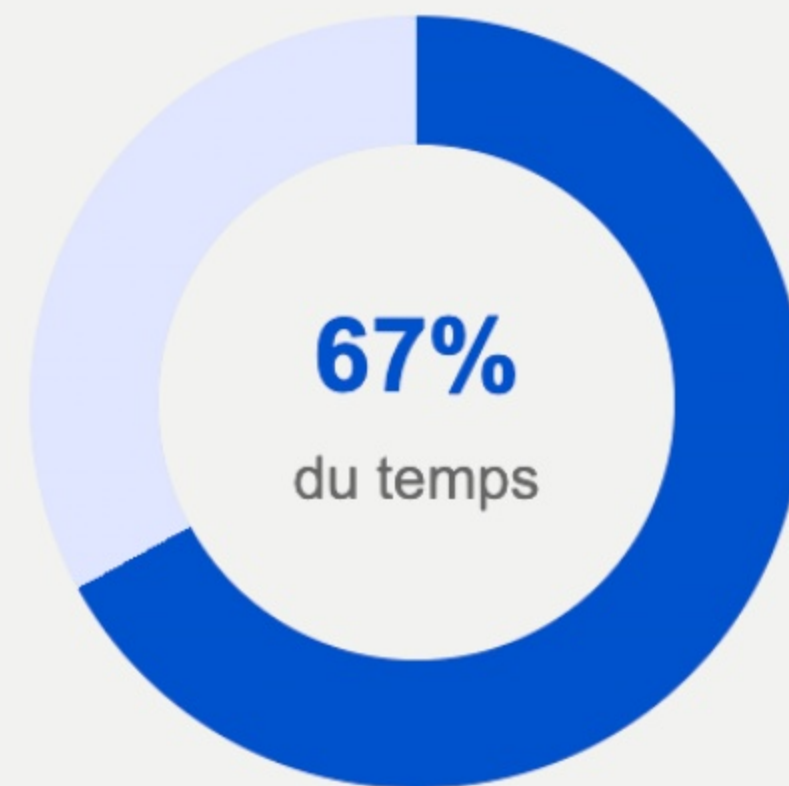
4

Trouver **les bons cas d'usage**

5

Fomer et accompagner les collaborateurs

Répartition du temps de travail d'un cadre



6h

consacrées aux tâches bureautiques sur une journée de 9h



Produire
du contenu



Rechercher
de l'information



Analyser
des éléments

L'opportunité des gains de productivité

33%

de gains de productivité nécessaires pour économiser 2h par jour

Une révolution comparable à l'informatisation

- L'arrivée de l'informatique dans les tâches bureautiques a généré environ 33% de gains de productivité
- Le passage du papier au PowerPoint a transformé notre façon de produire du contenu
- L'IA générative représente une évolution similaire dans notre façon de travailler

Des gains réalistes et mesurables

Gagner 2h par jour n'est pas utopique mais un objectif atteignable en utilisant l'IA générative pour optimiser les tâches bureautiques quotidiennes, tout comme l'informatique a révolutionné ces mêmes tâches il y a quelques décennies.

Comment s'adapter – L'expérience Mister IA

1 Maîtriser les outils d'IA générative

Une connaissance approfondie des outils disponibles et de leur utilisation optimale est essentielle pour maximiser les gains de productivité.

A Connaître les outils

Identifier l'écosystème complet des outils d'IA générative disponibles

- Assistants conversationnels généraux
- Outils spécialisés par domaine
- Suites intégrées aux logiciels existants

B Maîtriser les fonctionnalités

Explorer en profondeur les capacités spécifiques de chaque outil

- Création et édition de contenu
- Analyse et extraction de données
- Intégration avec d'autres outils

C Développer les techniques de prompt

Affiner la façon de communiquer avec l'IA pour obtenir les résultats souhaités

- Structuration des requêtes
- Itération et affinement progressif
- Adaptation du langage selon l'outil

2 Développer le "réflexe IA"

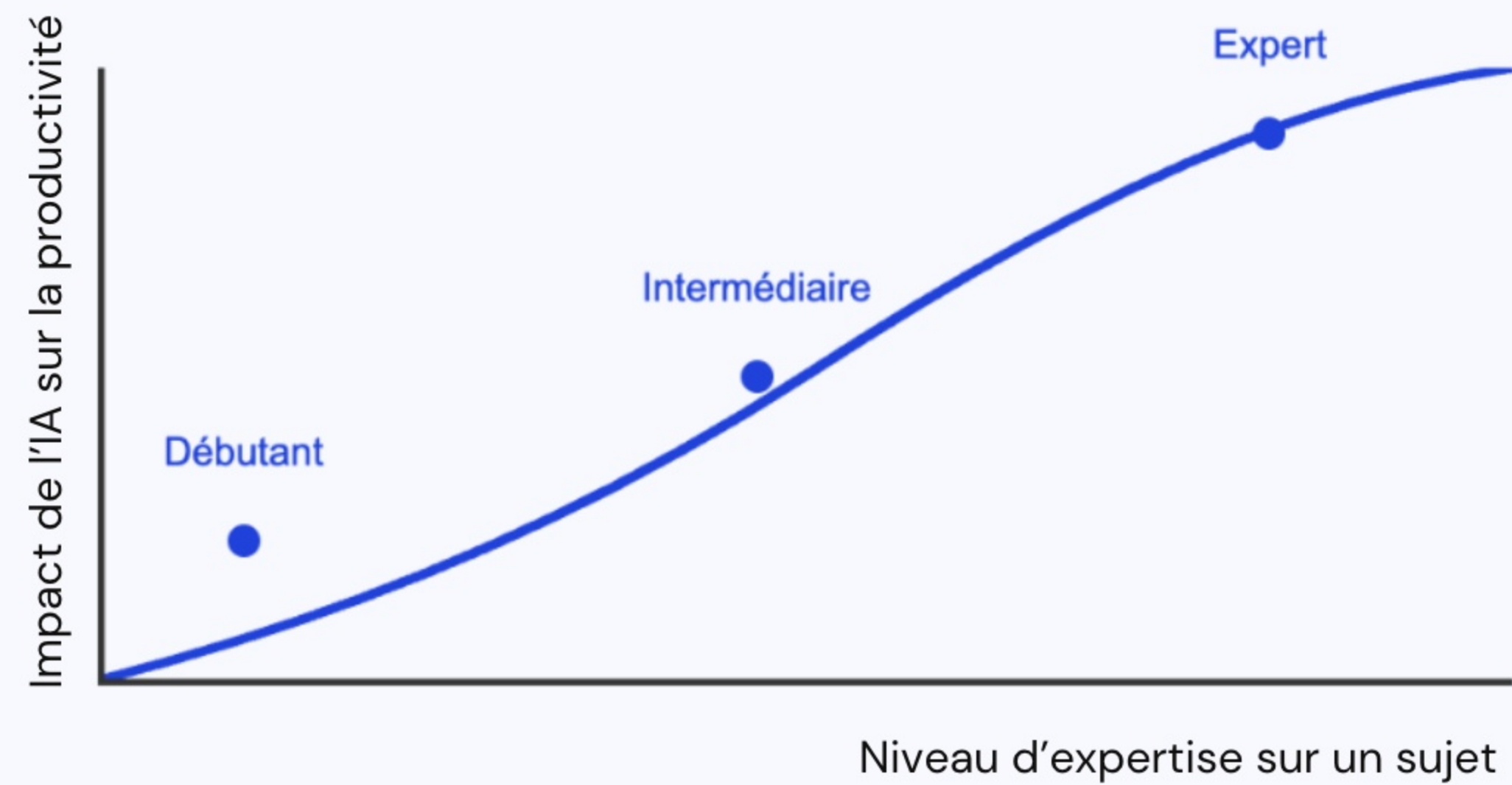
Savoir **quand utiliser** l'IA est aussi important que de savoir comment l'utiliser. Le réflexe IA consiste à identifier spontanément les opportunités d'application dans votre quotidien.



Comment s'adapter – Quid de l'expertise métier ?

Relation entre expertise et impact de l'IA

Impact de l'IA \propto Expertise de l'utilisateur



Que faut-il attendre pour la suite ?

Agents IA : Le futur de l'intelligence artificielle autonome

1



Sensibiliser et acculturer
les collaborateurs

2



Augmenter les tâches des
collaborateurs avec l'IA

3



Augmenter les process de l'entreprise
avec l'IA

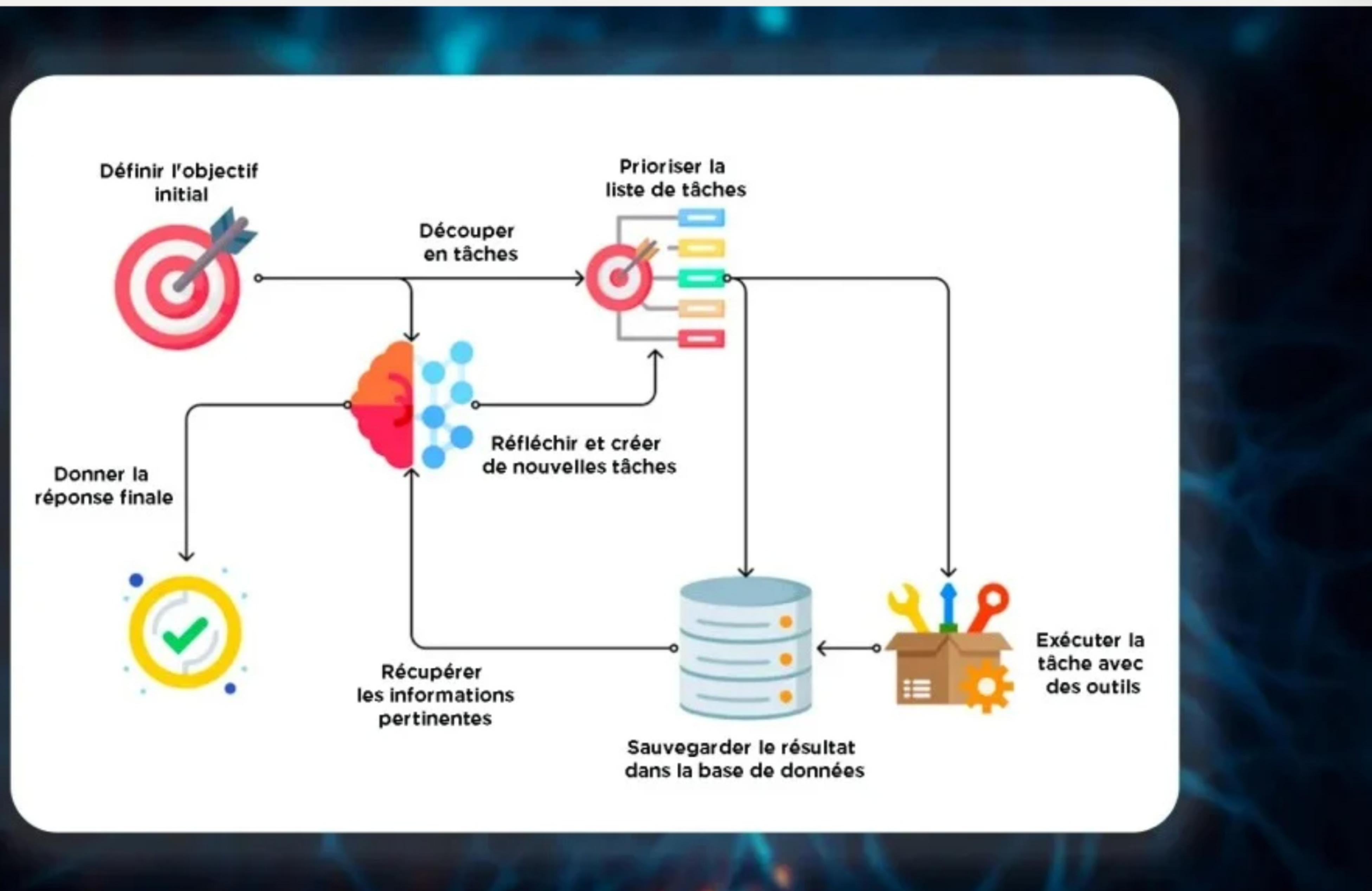
4



Automatiser complètement des
process grâce à l'IA



Agents IA : Le futur de l'intelligence artificielle autonome



Agents IA : Le futur de l'intelligence artificielle autonome



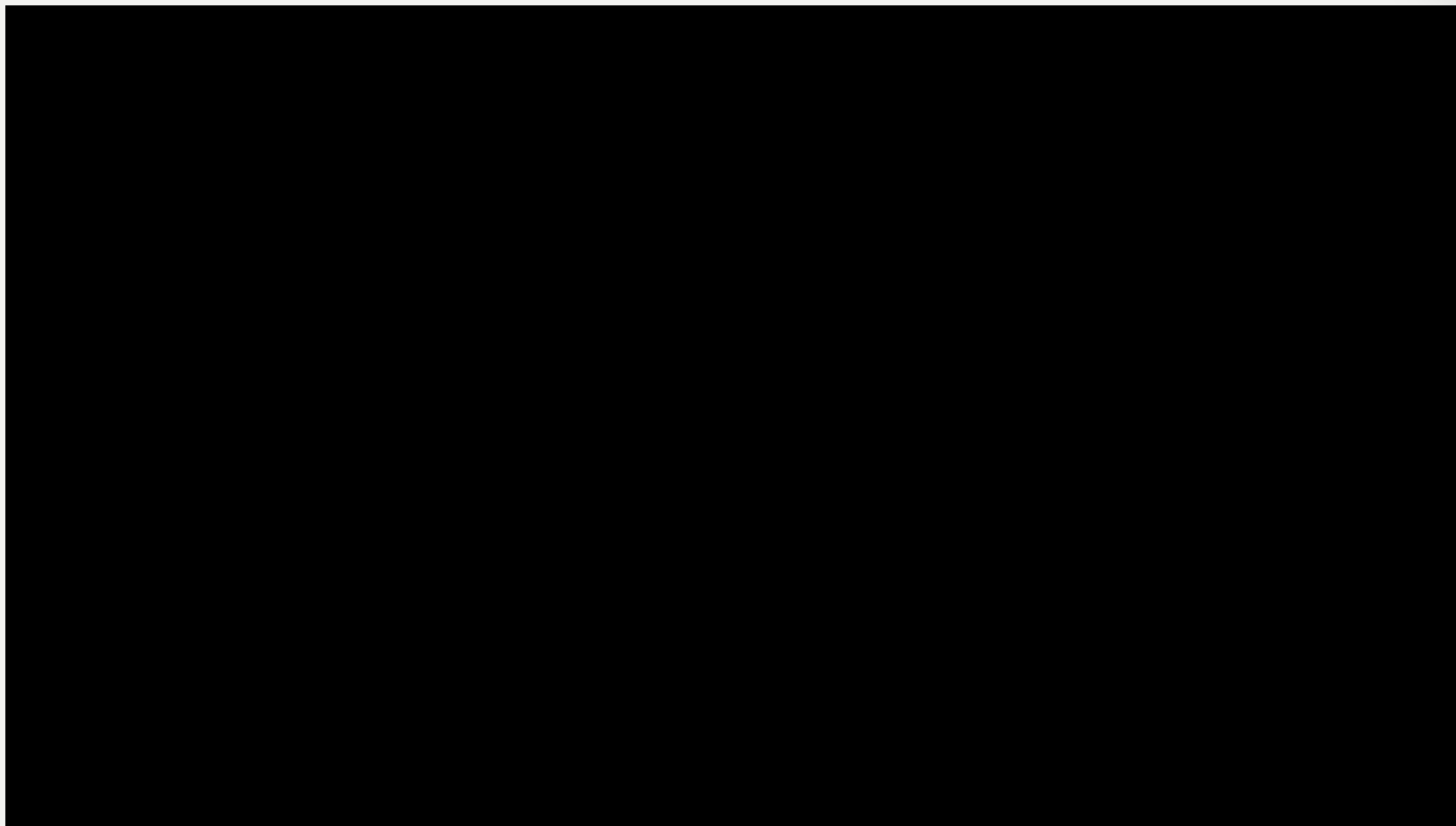
Robots IA : L'avenir de l'interaction homme-machine



Robots IA : L'avenir de l'interaction homme-machine



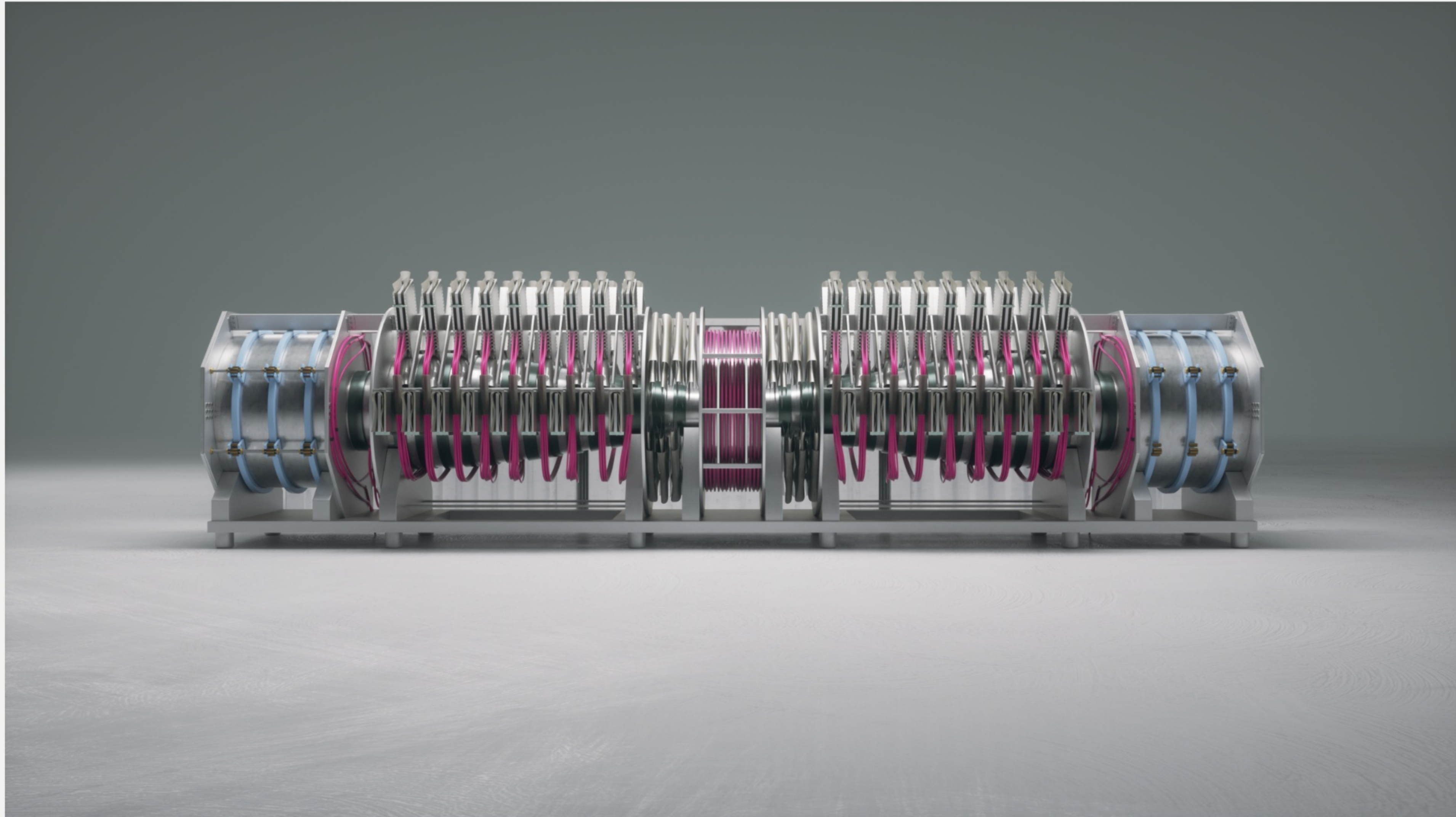
Robots IA : L'avenir de l'interaction homme-machine



Le revenu universel comme solution potentielle



Un rôle croissant dans la recherche sur la fusion nucléaire



MERCI!